

¿ESTÁS

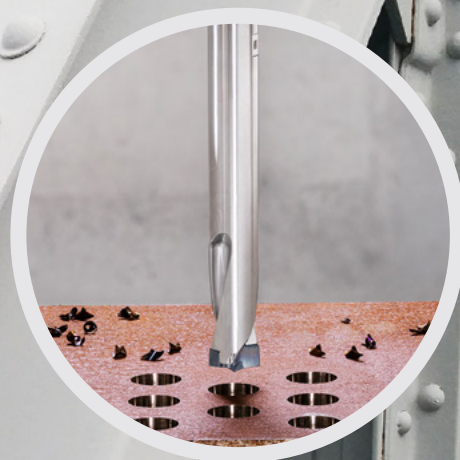
Sistema Métrico · Imperial

CON INTELIGENCIA?

Mecanizando

SOLUCIONES INNOVADORAS

Para Perfiles de Vigas de Construcción



SUMOCHAM



SPADECHAM

La demanda de acero para las industrias de construcción e infraestructuras representa más de la mitad de la total.

ISCAR se esfuerza por ampliar su gama de soluciones para aplicaciones de taladrado, y lo ha conseguido ofreciendo a sus clientes herramientas de alta productividad y nuevas tecnologías para la realización de agujeros.

La mayor parte de los proyectos de construcción e infraestructuras requieren acero estructural. Los perfiles de construcción tienen diferentes formas y secciones transversales, así como distintas composiciones químicas para aprovechar al máximo las propiedades mecánicas del material.

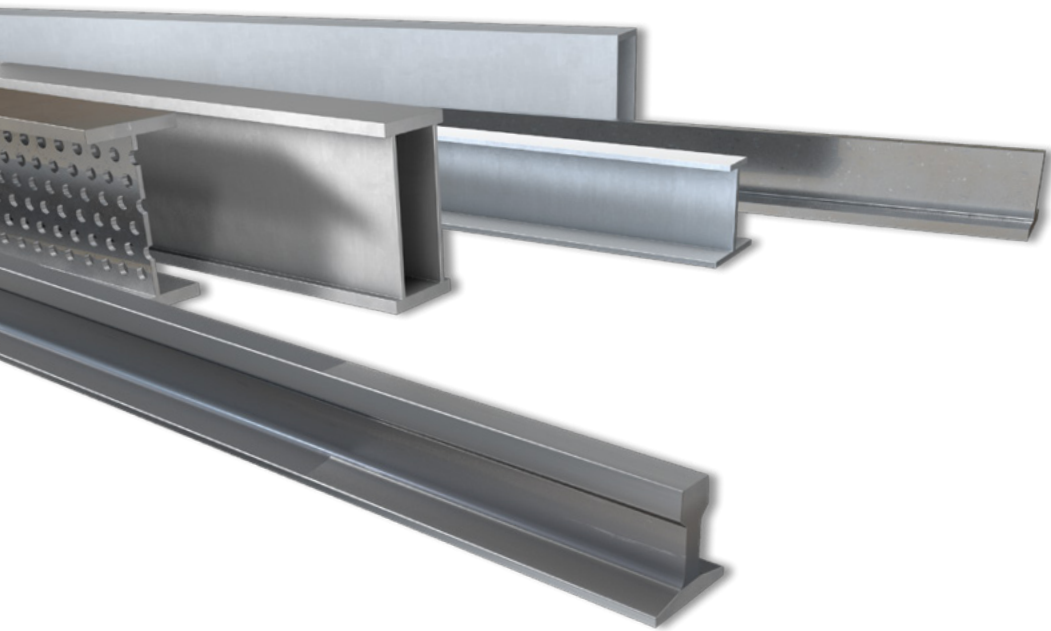
Los perfiles de viga presentan un diseño muy rígido con respecto a su sección transversal, lo que permite transmitir **grandes cargas estructurales al armazón**.

Las vigas estructurales se utilizan frecuentemente en diferentes sectores, como por ejemplo:

- Construcción y estructuras
- Ferroviaria
- Industria naval y aeronáutica
- Infraestructuras/ingeniería civil



En la construcción, las vigas estructurales pueden unirse mediante tornillos o soldadura. En caso de utilizar tornillos para el montaje, es necesario realizar los agujeros a los diferentes segmentos. La forma más eficiente de taladrar estas piezas, consiguiendo agujeros de gran precisión y un corte limpio, es **utilizando las brocas SUMO-CHAM-BD y SPADE-CHAM de ISCAR**.



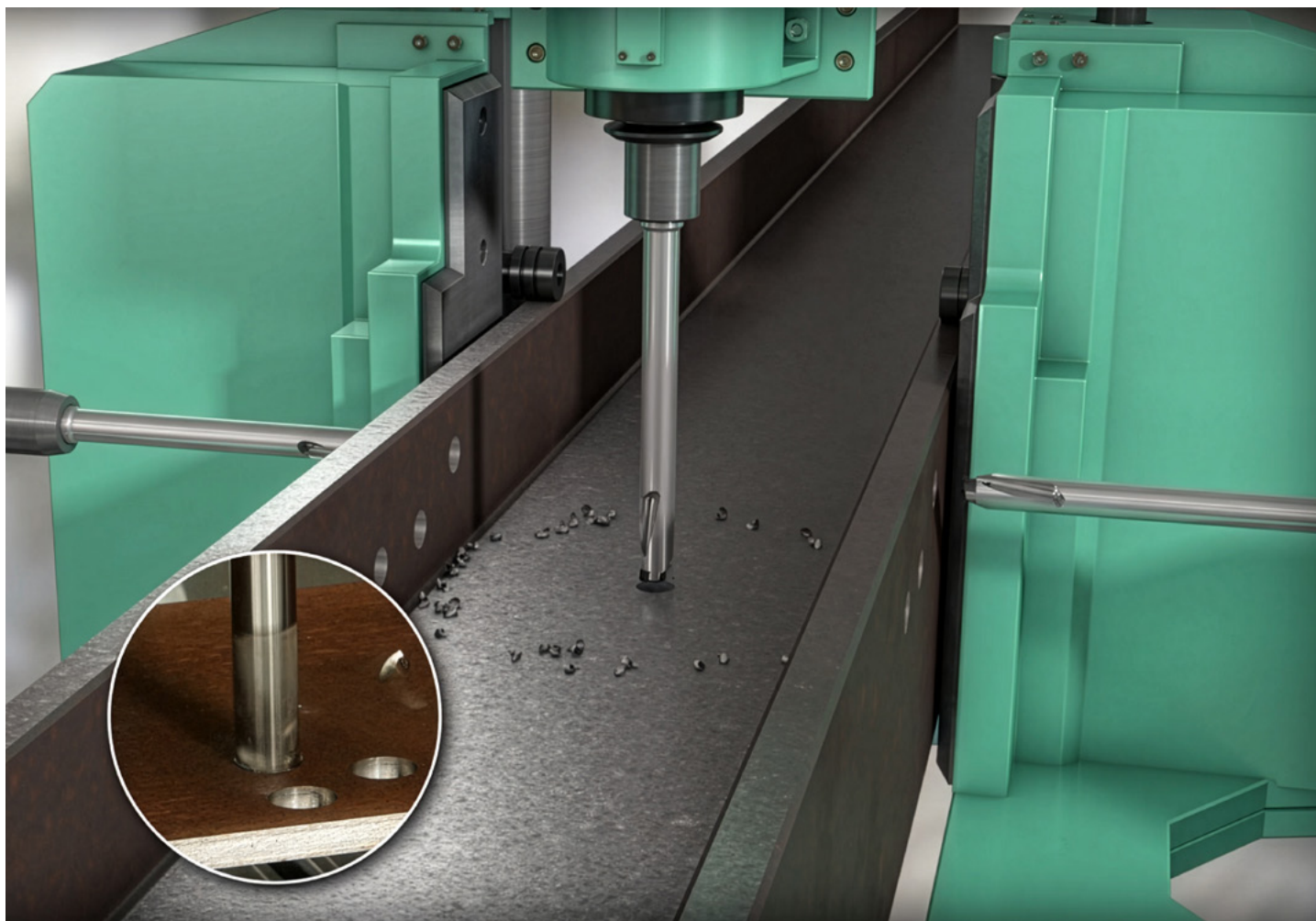
Descubra la solución innovadora de **ISCAR** para el taladrado de vigas estructurales



SUMOCHAM SPADECHAM

La extraordinaria broca **SPADE-CHAM** de ISCAR y las puntas de taladrar **SUMO-CHAM-BD** son la solución perfecta para taladrar vigas estructurales. Disponen de filos de corte cóncavos que mejoran considerablemente

la capacidad de autocentrado de la broca, lo que permite realizar operaciones de taladrado de gran precisión y elimina la necesidad de una operación posterior de desbarbado, al tiempo que ofrece al cliente una alta productividad y rentabilidad.



Auto CENTRANTE

No produce rebabas, gracias a sus filos de corte vivos, lo que elimina la necesidad de desbarbado.



La geometría específica de la punta elimina ruido y vibraciones.

Recubrimiento **nanocapa PVD** tenaz para una excelente resistencia al desgaste y al astillamiento.

Cuerpo de la broca reforzado para una mayor rigidez.

Línea **SUMO-CHAM** con sistema de autofijación.

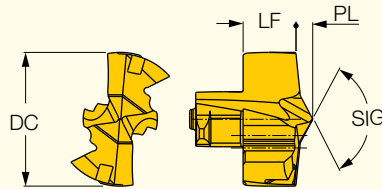
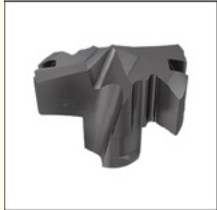
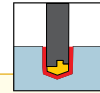


Conductos de refrigeración interna compatibles con **MQL**.

IHP-BD

Puntas de Taladrar Intercambiables para Brocas DCN.

Para el Mecanizado de Vigas de Construcción y Estructuras de Acero.



SISTEMA MÉTRICO						
Denominación	Dimensiones					IC954
	DC	LF	PL	SIG ⁽¹⁾	SSC ⁽²⁾	
IHP 138-BD	13.80	5.40	1.700	128	13.0	●
IHP 140-BD	14.00	5.60	1.800	128	14.0	●
IHP 1429-BD	14.29	5.60	1.800	128	14.0	●
IHP 160-BD	16.00	6.10	1.950	128	16.0	●
IHP 170-BD	17.00	6.80	2.000	128	17.0	●
IHP 1746-BD	17.46	6.80	2.000	128	17.0	●
IHP 178-BD	17.80	6.80	2.000	128	17.0	●
IHP 180-BD	18.00	7.30	2.400	128	18.0	●
IHP 1905-BD	19.05	7.60	2.550	128	19.0	●
IHP 200-BD	20.00	8.10	2.600	128	20.0	●
IHP 2064-BD	20.64	8.10	2.600	128	20.0	●
IHP 210-BD	21.00	8.50	2.650	128	21.0	●
IHP 218-BD	21.80	8.50	2.650	128	21.0	●
IHP 220-BD	22.00	8.70	2.750	128	22.0	●
IHP 225-BD	22.50	8.70	2.750	128	22.0	●
IHP 230-BD	23.00	9.30	2.900	128	23.0	●
IHP 2381-BD	23.81	9.30	2.900	128	23.0	●
IHP 240-BD	24.00	10.00	3.000	128	24.0	●
IHP 250-BD	25.00	10.00	3.100	128	25.0	●
IHP 254-BD	25.40	10.00	3.100	128	25.0	●
IHP 258-BD	25.80	10.00	3.100	128	25.0	●
IHP 260-BD	26.00	10.30	3.300	128	26.0	●
IHP 265-BD	26.50	10.30	3.300	128	26.0	●
IHP 2699-BD	26.99	10.30	3.300	128	26.0	●
IHP 270-BD	27.00	10.80	3.400	128	27.0	●
IHP 275-BD	27.50	10.80	3.400	128	27.0	●
IHP 280-BD	28.00	11.30	3.550	128	28.0	●
IHP 2858-BD	28.58	11.30	3.550	128	28.0	●
IHP 300-BD	30.00	12.00	3.800	128	30.0	●
IHP 3016-BD	30.16	12.00	3.800	128	30.0	●
IHP 3175-BD	31.75	12.40	3.900	128	31.0	●
IHP 320-BD	32.00	13.30	3.950	128	32.0	●

● Tamaños intermedios bajo demanda

⁽¹⁾ El ángulo SIG puede variar $\pm 5^\circ$ dependiendo del diseño de la plaquita.

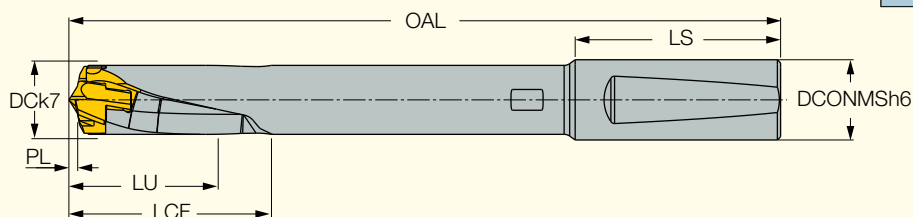
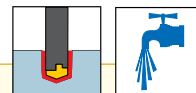
⁽²⁾ Tamaño del asiento

PULGADAS						
Denominación	Dimensiones					IC954
	DC	LF	PL	SIG ⁽¹⁾	SSC ⁽²⁾	
IHP 0543-BD	.543	.213	.06692	128	13.0	●
IHP 0551-BD	.551	.220	.07086	128	14.0	●
IHP 0563-BD	.563	.220	.07086	128	14.0	●
IHP 0630-BD	.630	.240	.07677	128	16.0	●
IHP 0669-BD	.669	.268	.07874	128	17.0	●
IHP 06875-BD	.687	.268	.07874	128	17.0	●
IHP 0701-BD	.701	.268	.07874	128	17.0	●
IHP 0709-BD	.709	.287	.09448	128	18.0	●
IHP 0750-BD	.750	.299	.10039	128	19.0	●
IHP 0787-BD	.787	.319	.10236	128	20.0	●
IHP 0813-BD	.813	.319	.10236	128	20.0	●
IHP 0827-BD	.827	.335	.10433	128	21.0	●
IHP 0858-BD	.858	.335	.10433	128	21.0	●
IHP 0866-BD	.866	.343	.10826	128	22.0	●
IHP 0886-BD	.886	.343	.10826	128	22.0	●
IHP 0906-BD	.906	.366	.11417	128	23.0	●
IHP 09375-BD	.937	.366	.11417	128	23.0	●
IHP 0945-BD	.945	.394	.11811	128	24.0	●
IHP 0984-BD	.984	.394	.12204	128	25.0	●
IHP 1000-BD	1.000	.394	.12204	128	25.0	●
IHP 1016-BD	1.016	.394	.12204	128	25.0	●
IHP 1024-BD	1.024	.406	.12992	128	26.0	●
IHP 1043-BD	1.043	.406	.12992	128	26.0	●
IHP 1062-BD	1.063	.406	.12992	128	26.0	●
IHP 1063-BD	1.063	.425	.13385	128	27.0	●
IHP 1083-BD	1.083	.425	.13385	128	27.0	●
IHP 1102-BD	1.102	.445	.13976	128	28.0	●
IHP 11250-BD	1.125	.445	.13976	128	28.0	●
IHP 1181-BD	1.181	.472	.14960	128	30.0	●
IHP 11875-BD	1.187	.472	.14960	128	30.0	●
IHP 1250-BD	1.250	.488	.15354	128	31.0	●
IHP 1260-BD	1.260	.524	.15551	128	32.0	●



DCN-N-5D-BD

Brocas para Puntas de Taladrar Intercambiables, con Cuerpo Reforzado y Mango con Plano WN. Relación de Longitud 5xD. Para la Industria de las Vigas de Construcción.



SISTEMA MÉTRICO

Denominación	DCN ⁽¹⁾	DCX ⁽²⁾	DCONMS	LU	OAL	PL	LCF	LS	SSC ⁽³⁾	MIID ⁽⁴⁾	
DCN 135-050-16N-5D-BD	13.50	13.99	16.00	40.00	153.60	1.600	50.0	57.0	13.0	IHP 135-BD	K DCN 10-13.99
DCN 140-050-16N-5D-BD	14.00	14.99	16.00	40.00	157.70	1.700	50.0	57.0	14.0	IHP 140-BD	K DCN 14-17.99
DCN 160-050-20N-5D-BD	16.00	16.99	20.00	40.00	175.00	1.950	50.0	59.0	16.0	IHP 160-BD	K DCN 14-17.99
DCN 170-050-20N-5D-BD	17.00	17.99	20.00	40.00	182.00	2.000	50.0	59.0	17.0	IHP 170-BD	K DCN 14-17.99
DCN 180-050-20N-5D-BD	18.00	18.99	20.00	40.00	189.40	2.400	50.0	59.0	18.0	IHP 180-BD	K DCN 18-21.99
DCN 190-050-20N-5D-BD	19.00	19.99	20.00	40.00	197.10	2.550	50.0	59.0	19.0	IHP 190-BD	K DCN 18-21.99
DCN 200-050-25N-5D-BD	20.00	20.99	25.00	40.00	207.60	2.600	50.0	64.0	20.0	IHP 200-BD	K DCN 18-21.99
DCN 210-050-25N-5D-BD	21.00	21.99	25.00	40.00	214.70	2.650	50.0	64.0	21.0	IHP 210-BD	K DCN 18-21.99
DCN 220-050-25N-5D-BD	22.00	22.99	25.00	40.00	221.80	2.750	50.0	64.0	22.0	IHP 220-BD	K DCN 22-26.99
DCN 230-050-25N-5D-BD	23.00	23.99	25.00	40.00	228.90	2.900	50.0	64.0	23.0	IHP 230-BD	K DCN 22-26.99
DCN 240-050-25N-5D-BD	24.00	24.99	25.00	40.00	236.00	3.000	50.0	64.0	24.0	IHP 240-BD	K DCN 22-26.99
DCN 250-050-32N-5D-BD	25.00	25.99	32.00	40.00	246.10	3.100	50.0	68.0	25.0	IHP 250-BD	K DCN 22-26.99
DCN 260-050-32N-5D-BD	26.00	26.99	32.00	40.00	253.30	3.300	50.0	68.0	26.0	IHP 260-BD	K DCN 22-26.99
DCN 270-050-32N-5D-BD	27.00	27.99	32.00	40.00	260.40	3.400	50.0	68.0	27.0	IHP 270-BD	K DCN 27-32.99
DCN 280-050-32N-5D-BD	28.00	28.99	32.00	40.00	267.60	3.550	50.0	68.0	28.0	IHP 280-BD	K DCN 27-32.99
DCN 300-070-32N-5D-BD	30.00	30.99	32.00	50.00	280.80	3.800	70.0	68.0	30.0	IHP 300-BD	K DCN 27-32.99
DCN 320-070-32N-5D-BD	32.00	32.99	32.00	50.00	295.00	3.950	70.0	68.0	32.0	IHP 320-BD	K DCN 27-32.99

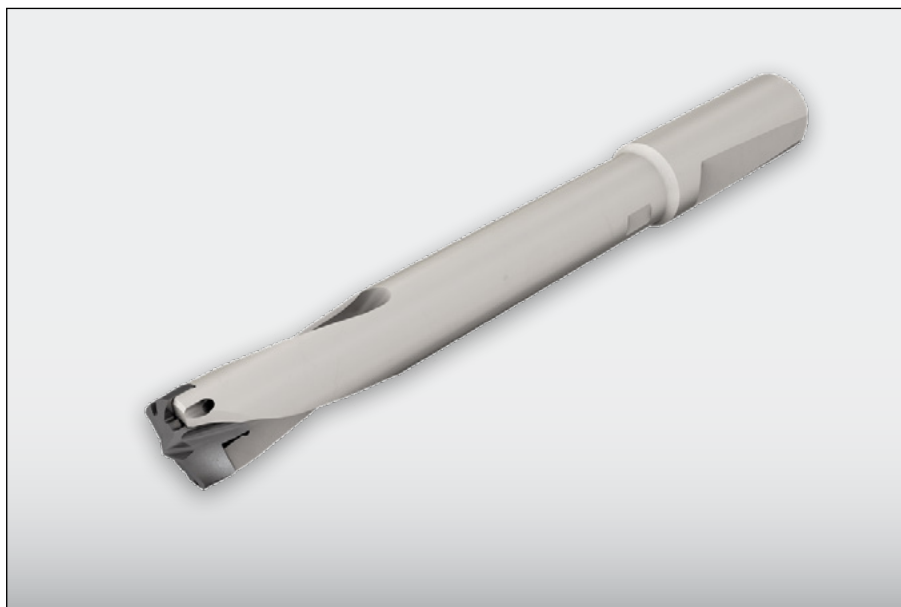
• No montar puntas de taladrar de menor tamaño al especificado en el cuerpo de la broca

⁽¹⁾ Diámetro mínimo de corte

⁽²⁾ Diámetro máximo de corte

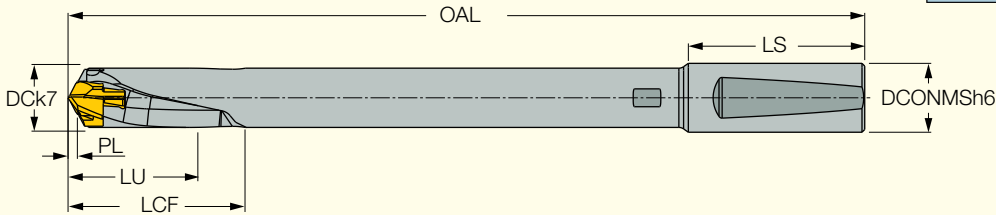
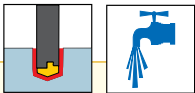
⁽³⁾ Código de tamaño del asiento

⁽⁴⁾ Identificación del máster de la plaquita



DCN-N-8D-BD

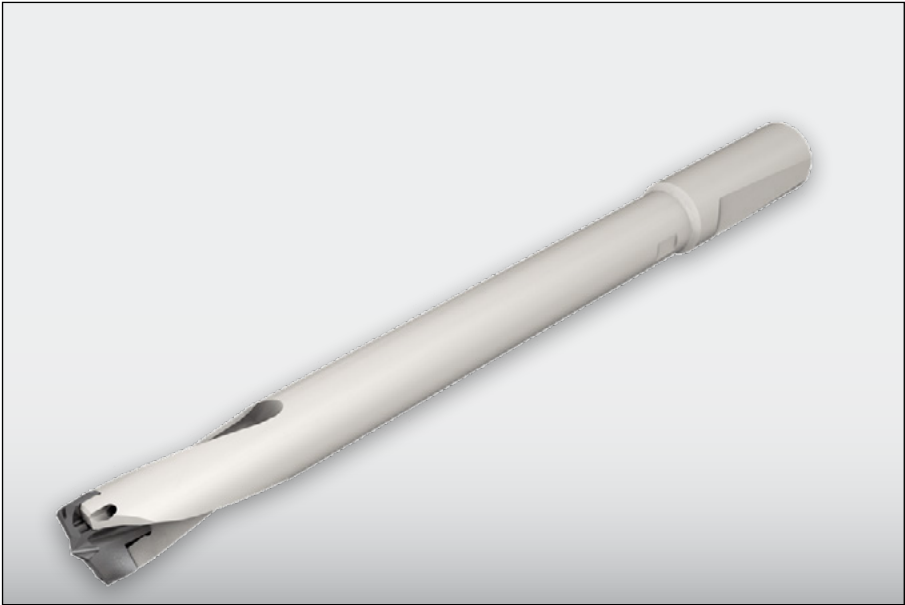
Brocas para Puntas de Taladrar Intercambiables, con Cuerpo Reforzado y Mango con Plano WN. Relación de Longitud 8xD. Para la Industria de las Vigas de Construcción.



SISTEMA MÉTRICO											
Denominación	DCN ⁽¹⁾	DCX ⁽²⁾	DCONMS	LU	LCF	PL	LS	OAL	SSC ⁽³⁾	MIID ⁽⁴⁾	
DCN 135-050-16N-8D-BD	13.50	13.99	16.00	40.00	50.0	1.600	57.0	194.10	13	IHP 130-BD	K DCN 10-13.99
DCN 140-050-16N-8D-BD	14.00	14.99	16.00	40.00	50.0	1.700	57.0	199.70	14	IHP 140-BD	K DCN 14-17.99
DCN 160-050-20N-8D-BD	16.00	16.99	20.00	40.00	50.0	1.950	59.0	223.00	16	IHP 160-BD	K DCN 14-17.99
DCN 170-050-20N-8D-BD	17.00	17.99	20.00	40.00	50.0	2.000	59.0	233.00	17	IHP 170-BD	K DCN 14-17.99
DCN 180-050-20N-8D-BD	18.00	18.99	20.00	40.00	50.0	2.400	59.0	243.40	18	IHP 180-BD	K DCN 18-21.99
DCN 190-050-20N-8D-BD	19.00	19.99	20.00	40.00	50.0	2.550	59.0	254.10	19	IHP 190-BD	K DCN 18-21.99
DCN 200-050-25N-8D-BD	20.00	20.99	25.00	40.00	50.0	2.600	64.0	267.60	20	IHP 200-BD	K DCN 18-21.99
DCN 210-050-25N-8D-BD	21.00	21.99	25.00	40.00	50.0	2.650	64.0	277.70	21	IHP 210-BD	K DCN 18-21.99
DCN 220-050-25N-8D-BD	22.00	22.99	25.00	40.00	50.0	2.750	64.0	287.80	22	IHP 220-BD	K DCN 22-26.99
DCN 230-050-25N-8D-BD	23.00	23.99	25.00	40.00	50.0	2.900	64.0	297.90	23	IHP 230-BD	K DCN 22-26.99
DCN 240-050-25N-8D-BD	24.00	24.99	25.00	40.00	50.0	3.000	64.0	308.00	24	IHP 240-BD	K DCN 22-26.99
DCN 250-050-32N-8D-BD	25.00	25.99	32.00	40.00	50.0	3.100	68.0	321.10	25	IHP 250-BD	K DCN 22-26.99
DCN 260-050-32N-8D-BD	26.00	26.99	32.00	40.00	50.0	3.300	68.0	331.30	26	IHP 260-BD	K DCN 22-26.99
DCN 270-050-32N-8D-BD	27.00	27.99	32.00	40.00	50.0	3.400	68.0	341.40	27	IHP 270-BD	K DCN 27-32.99
DCN 280-050-32N-8D-BD	28.00	28.99	32.00	40.00	50.0	3.550	68.0	351.60	28	IHP 280-BD	K DCN 27-32.99
DCN 300-070-32N-8D-BD	30.00	30.99	32.00	50.00	70.0	3.800	68.0	370.80	30	IHP 300-BD	K DCN 27-32.99
DCN 320-070-32N-8D-BD	32.00	32.99	32.00	50.00	70.0	3.950	68.0	391.00	32	IHP 320-BD	K DCN 27-32.99

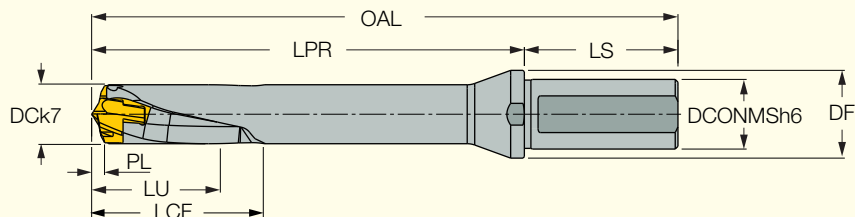
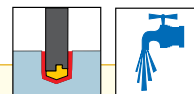
• No montar puntas de taladrar de menor tamaño al especificado en el cuerpo de la broca

- ⁽¹⁾ Diámetro mínimo de corte
- ⁽²⁾ Diámetro máximo de corte
- ⁽³⁾ Código de tamaño del asiento
- ⁽⁴⁾ Identificación del máster de la plaquita



DCN-A-5D-BD

Brocas con Puntas de Taladrar Intercambiables, Cuerpo Reforzado y Plano de Fijación en el Mango, Relación de Longitud 5xD. Para la Industria de las Vigas de Construcción.

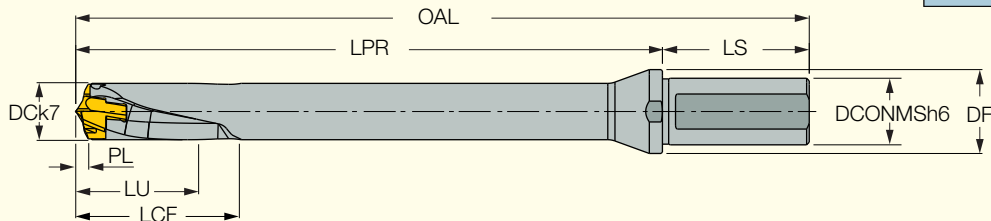
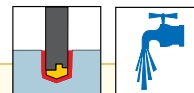


P U L G A D A S													
Denominación	DCN ⁽¹⁾	DCX ⁽²⁾	DF	DCONMS	LU	LCF	LPR	PL	LS	OAL	SSC ⁽³⁾	MIID ⁽⁴⁾	
DCN 0531-196-063A-5D-BD	.531	.551	.830	.625	1.5700	3.803	1.96	.06300	1.890	5.693	13.0	IHP 135-BD	K DCN 10-13.99
DCN 0551-196-063A-5D-BD	.551	.590	.830	.625	1.5700	3.965	1.96	.06700	1.890	5.854	14.0	IHP 140-BD	K DCN 14-17.99
DCN 0630-196-075A-5D-BD	.630	.669	1.060	.625	1.5700	4.565	1.96	.07700	1.970	6.533	16.0	IHP 160-BD	K DCN 14-17.99
DCN 0669-196-075A-5D-BD	.669	.708	1.060	.750	1.5700	4.843	1.96	.07900	1.970	6.811	17.0	IHP 170-BD	K DCN 14-17.99
DCN 0709-196-100A-5D-BD	.709	.748	1.260	1.000	1.5700	5.134	1.96	.09400	2.200	7.339	18.0	IHP 180-BD	K DCN 18-21.99
DCN 0748-196-100A-5D-BD	.748	.787	1.260	1.000	1.5700	5.435	1.96	.10000	2.200	7.640	19.0	IHP 190-BD	K DCN 18-21.99
DCN 0787-196-100A-5D-BD	.787	.826	1.260	1.000	1.5700	5.654	1.96	.10200	2.200	7.858	20.0	IHP 200-BD	K DCN 18-21.99
DCN 0827-196-100A-5D-BD	.827	.866	1.260	1.000	1.5700	5.931	1.96	.10400	2.200	8.136	21.0	IHP 210-BD	K DCN 18-21.99
DCN 0866-196-100A-5D-BD	.866	.905	1.260	1.000	1.5700	6.211	1.96	.10800	2.200	8.415	22.0	IHP 220-BD	K DCN 22-26.99
DCN 0906-196-100A-5D-BD	.906	.944	1.260	1.000	1.5700	6.492	1.96	.11400	2.360	8.697	23.0	IHP 230-BD	K DCN 22-26.99
DCN 0945-196-125A-5D-BD	.945	.984	1.530	1.250	1.5700	6.772	1.96	.11800	2.360	9.134	24.0	IHP 240-BD	K DCN 22-26.99
DCN 0984-196-125A-5D-BD	.984	1.023	1.530	1.250	1.5700	7.012	1.96	.12200	2.360	9.374	25.0	IHP 250-BD	K DCN 22-26.99
DCN 1024-196-125A-5D-BD	1.024	1.063	1.540	1.250	1.5700	7.295	1.96	.13000	2.360	9.657	26.0	IHP 260-BD	K DCN 22-26.99
DCN 1063-196-125A-5D-BD	1.063	1.102	1.530	1.250	1.5700	7.575	1.96	.13400	2.360	9.937	27.0	IHP 270-BD	K DCN 27-32.99
DCN 1102-196-125A-5D-BD	1.102	1.181	1.540	1.250	1.5700	7.856	1.96	.14000	2.360	10.219	28.0	IHP 280-BD	K DCN 27-32.99
DCN 1181-275-125A-5D-BD	1.181	1.220	1.540	1.250	1.9600	8.378	2.75	.15000	2.360	10.740	30.0	IHP 300-BD	K DCN 27-32.99
DCN 1260-275-125A-5D-BD	1.260	1.299	1.530	1.250	1.9600	8.935	2.75	.15600	2.360	11.297	32.0	IHP 320-BD	K DCN 27-32.99

⁽¹⁾ Diámetro mínimo de corte ⁽²⁾ Diámetro máximo de corte ⁽³⁾ Tamaño del asiento ⁽⁴⁾ Identificación del máster de la plaquita

DCN-A-8D-BD

Brocas con Puntas de Taladrar Intercambiables, Cuerpo Reforzado y Plano de Fijación en el Mango, Relación de Longitud 8xD. Para la Industria de Vigas de Construcción.



P U L G A D A S													
Denominación	DCN ⁽¹⁾	DCX ⁽²⁾	DF	DCONMS	LU	LCF	LPR	PL	LS	OAL	SSC ⁽³⁾	MIID ⁽⁴⁾	
DCN 0531-196-063A-8D-BD	.531	.551	.830	.625	1.5700	1.96	5.398	.06300	1.890	7.287	13	IHP 130-BD	K DCN 10-13.99
DCN 0551-196-063A-8D-BD	.551	.590	.830	.625	1.5700	1.96	5.618	.06700	1.890	7.508	14	IHP 140-BD	K DCN 14-17.99
DCN 0630-196-075A-8D-BD	.630	.669	1.060	.750	1.5700	1.96	6.455	.07700	1.970	8.423	16	IHP 160-BD	K DCN 14-17.99
DCN 0669-196-075A-8D-BD	.669	.708	1.060	.750	1.5700	1.96	6.850	.07900	1.970	8.819	17	IHP 170-BD	K DCN 14-17.99
DCN 0709-196-100A-8D-BD	.708	.748	1.060	1.000	1.5700	1.96	7.260	.09400	2.200	9.465	18	IHP 180-BD	K DCN 18-21.99
DCN 0748-196-100A-8D-BD	.718	.787	1.260	1.000	1.5700	1.96	7.679	.10000	2.200	9.884	19	IHP 190-BD	K DCN 18-21.99
DCN 0787-196-100A-8D-BD	.787	.826	1.260	1.000	1.5700	1.96	8.016	.10200	2.200	10.220	20	IHP 200-BD	K DCN 18-21.99
DCN 0827-196-100A-8D-BD	.827	.866	1.260	1.000	1.5700	1.96	8.411	.10400	2.200	10.616	21	IHP 210-BD	K DCN 18-21.99
DCN 0866-196-100A-8D-BD	.866	.905	1.260	1.000	1.5700	1.96	8.809	.10800	2.200	11.014	22	IHP 220-BD	K DCN 22-26.99
DCN 0906-196-100A-8D-BD	.906	.944	1.260	1.250	1.5700	1.96	9.209	.11400	2.360	11.413	23	IHP 230-BD	K DCN 22-26.99
DCN 0945-196-125A-8D-BD	.945	.984	1.530	1.250	1.5700	1.96	9.606	.11800	2.360	11.969	24	IHP 240-BD	K DCN 22-26.99
DCN 0984-196-125A-8D-BD	.984	1.023	1.530	1.250	1.5700	1.96	9.965	.12200	2.360	12.728	25	IHP 250-BD	K DCN 22-26.99
DCN 1024-196-125A-8D-BD	1.024	1.063	1.540	1.250	1.5700	1.96	10.366	.13000	2.360	12.728	26	IHP 260-BD	K DCN 22-26.99
DCN 1063-196-125A-8D-BD	1.083	1.102	1.530	1.250	1.5700	1.96	10.764	.13400	2.360	13.526	27	IHP 270-BD	K DCN 27-32.99
DCN 1102-196-125A-8D-BD	1.102	1.181	1.540	1.250	1.5700	1.96	11.163	.14000	2.360	13.526	28	IHP 280-BD	K DCN 27-32.99
DCN 1181-275-125A-8D-BD	1.181	1.220	1.540	1.250	1.9600	2.75	11.921	.15000	2.360	14.283	30	IHP 300-BD	K DCN 27-32.99
DCN 1260-275-125A-8D-BD	1.260	1.299	1.530	1.250	1.9700	2.75	12.715	.15600	2.360	15.077	32	IHP 320-BD	K DCN 27-32.99

⁽¹⁾ Diámetro mínimo de corte ⁽²⁾ Diámetro máximo de corte ⁽³⁾ Tamaño del asiento ⁽⁴⁾ Identificación del máster de la plaquita

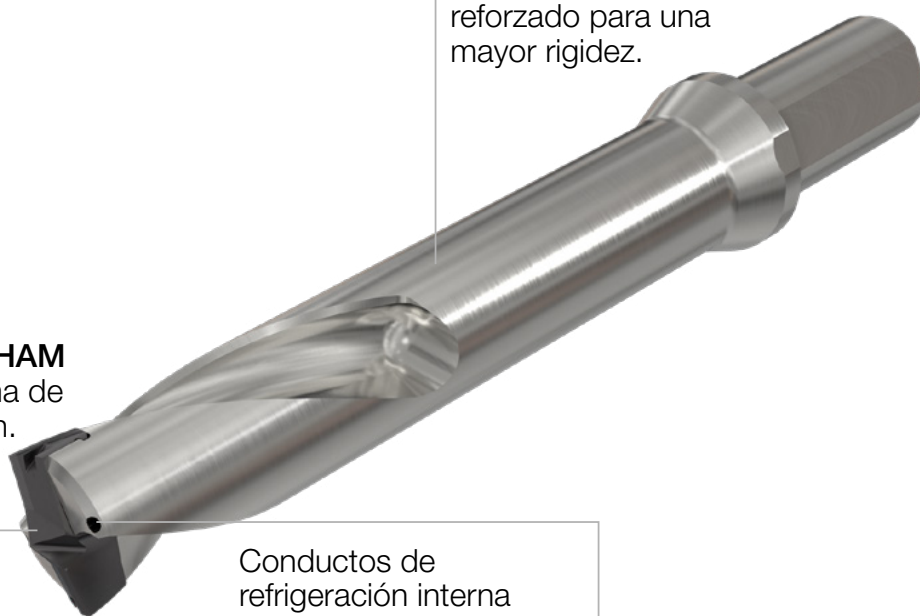
Auto CENTRANTE



No produce rebabas, gracias a sus filos de corte vivos, lo que elimina la necesidad de desbarbado.

La geometría específica de la punta elimina ruido y vibraciones.

Recubrimiento **nanocapa PVD** tenaz para una excelente resistencia al desgaste y al astillamiento.



Cuerpo de la broca reforzado para una mayor rigidez.

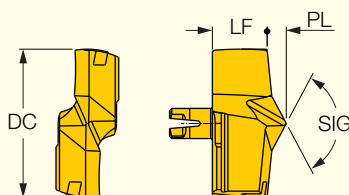
LÍNEA SPADE-CHAM con sistema de autofijación.

Conductos de refrigeración interna compatibles con **MQL**.

IFHP-BD

Puntas de Taladrar Intercambiables para Brocas DFN.

Para el Mecanizado de Vigas de Construcción y Estructuras de Acero.



SISTEMA MÉTRICO

Denominación	Dimensiones					IC954
	DC	LF	SSC ⁽¹⁾	PL	SIG ⁽²⁾	
IFHP 330-SPADE-BD	33.00	10.80	33.0	4.250	137	●
IFHP 3334-SPADE-BD	33.34	10.80	33.0	4.250	137	●
IFHP 335-SPADE-BD	33.50	10.80	33.0	4.250	137	●
IFHP 340-SPADE-BD	34.00	11.60	34.0	4.510	137	●
IFHP 3493-SPADE-BD	34.93	11.60	34.0	4.510	137	●
IFHP 3651-SPADE-BD	36.51	12.40	36.0	4.760	137	●
IFHP 380-SPADE-BD	38.00	14.10	38.0	5.030	137	●
IFHP 381-SPADE-BD	38.10	14.10	38.0	5.030	137	●
IFHP 390-SPADE-BD	39.00	13.40	39.0	5.160	137	●
IFHP 397-SPADE-BD	39.70	13.40	39.0	5.160	137	●

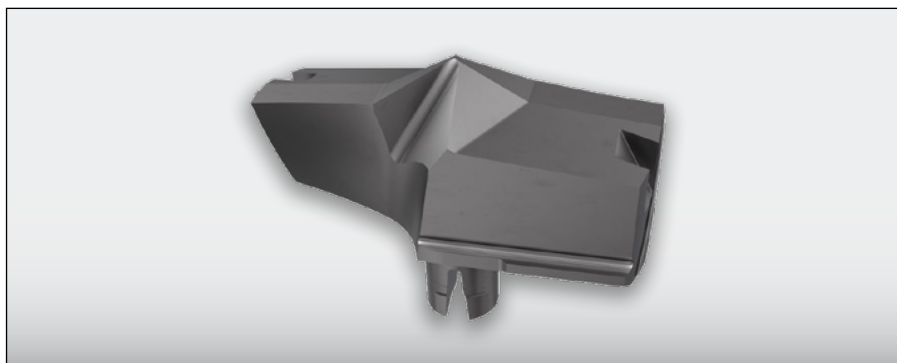
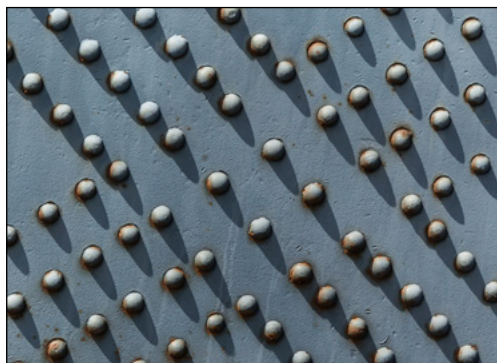
PULGADAS

Denominación	Dimensiones					IC954
	DC	LF	SSC ⁽¹⁾	PL	SIG ⁽²⁾	
IFHP 1299-SPADE-BD	1.299	.425	33.0	.16732	137	●
IFHP 13125-SPADE-BD	1.313	.425	33.0	.16732	137	●
IFHP 1319-SPADE-BD	1.319	.425	33.0	.16732	137	●
IFHP 1339-SPADE-BD	1.339	.457	34.0	.17755	137	●
IFHP 13750-SPADE-BD	1.375	.457	34.0	.17755	137	●
IFHP 14375-SPADE-BD	1.437	.488	36.0	.18740	137	●
IFHP 1496-SPADE-BD	1.496	.555	38.0	.19803	137	●
IFHP 1500-SPADE-BD	1.500	.555	38.0	.19803	137	●
IFHP 1535-SPADE-BD	1.535	.528	39.0	.20314	137	●
IFHP 15625-SPADE-BD	1.563	.528	39.0	.20314	137	●

● Tamaños intermedios bajo demanda

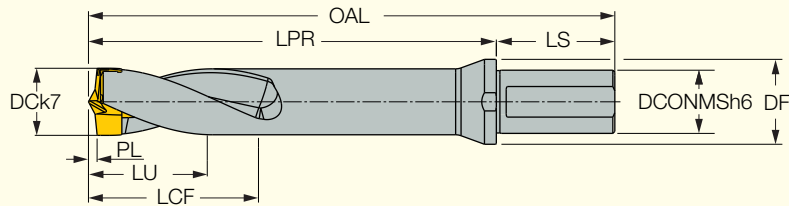
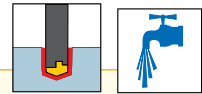
⁽¹⁾ Tamaño del asiento

⁽²⁾ El ángulo SIG puede variar $\pm 5^\circ$ dependiendo del diseño de la plaquita.



DFN A-5D-BD

Brocas para Puntas de Taladrar Intercambiables, con Cuerpo Reforzado y Plano de Fijación en el Mango.
Relación de Longitud 5xD. Para la Industria de las Vigas de Construcción.



SISTEMA MÉTRICO

Denominación	DCN ⁽¹⁾	DCX ⁽²⁾	LPR	DF	DCONMS	LU	LCF	PL	LS	OAL	SSC ⁽³⁾	
DFN 330-070-32A-5D-BD	33.00	33.99	199.60	43.00	32.00	50.00	70.0	4.250	60.0	259.60	33	K DFN 30-40
DFN 340-080-32A-5D-BD	34.00	34.99	205.70	43.00	32.00	50.00	80.0	4.510	60.0	265.70	34	K DFN 30-40
DFN 360-080-32A-5D-BD	36.00	36.99	217.90	43.00	32.00	50.00	80.0	4.760	60.0	277.90	36	K DFN 30-40
DFN 380-080-32A-5D-BD	38.00	38.99	231.00	43.00	32.00	50.00	80.0	5.030	60.0	291.00	38	K DFN 30-40
DFN 390-080-32A-5D-BD	39.00	39.99	236.60	43.00	32.00	50.00	80.0	5.160	60.0	296.60	39	K DFN 30-40

• No montar puntas de taladrar de menor tamaño al especificado en el cuerpo de la broca

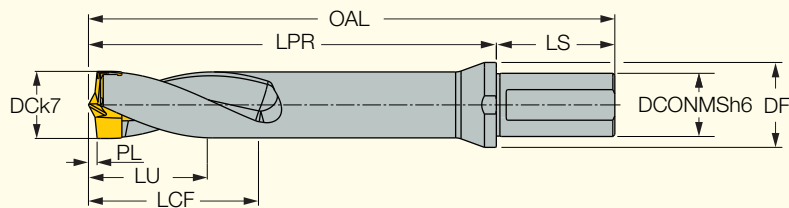
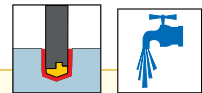
⁽¹⁾ Diámetro mínimo de corte

⁽²⁾ Diámetro máximo de corte

⁽³⁾ Código de tamaño del asiento

DFN A-5D-BD

Brocas para Puntas de Taladrar Intercambiables, con Cuerpo Reforzado y Plano de Fijación en el Mango.
Relación de Longitud 5xD. Para la Industria de las Vigas de Construcción.



PULGADAS

Denominación	DCN ⁽¹⁾	DCX ⁽²⁾	LPR	DF	DCONMS	LU	LCF	PL	LS	OAL	SSC ⁽³⁾	
DFN 1299-275-125A-5D-BD	1.299	1.338	7.858	1.693	1.250	1.9600	2.75	.16700	2.360	10.220	33.0	K DFN 30-40
DFN 1339-315-125A-5D-BD	1.339	1.378	8.098	1.693	1.250	1.9600	3.15	.17800	2.360	10.461	34.0	K DFN 30-40
DFN 1417-315-125A-5D-BD	1.414	1.456	8.579	1.693	1.250	1.9600	3.15	.18700	2.360	10.941	36.0	K DFN 30-40
DFN 1496-315-125A-5D-BD	1.496	1.535	9.094	1.693	1.250	1.9600	3.15	.19800	2.360	11.457	38.0	K DFN 30-40
DFN 1535-315-125A-5D-BD	1.535	1.575	9.315	1.693	1.250	1.9600	3.15	.20300	2.360	11.677	39.0	K DFN 30-40

• No montar puntas de taladrar de menor tamaño al especificado en el cuerpo de la broca

⁽¹⁾ Diámetro mínimo de corte

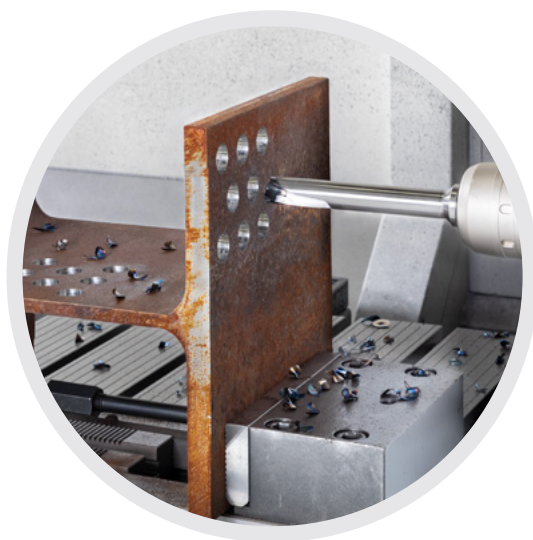
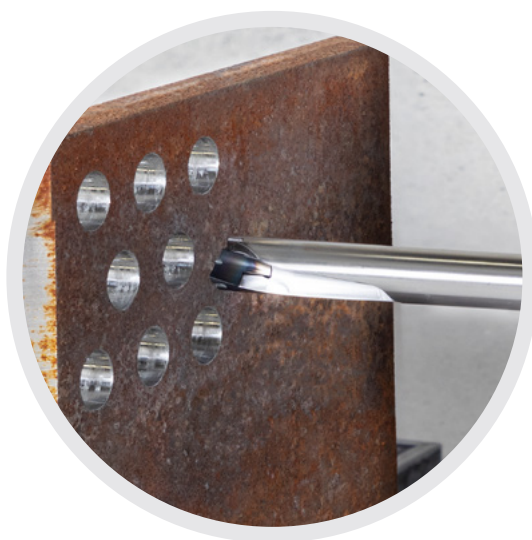
⁽²⁾ Diámetro máximo de corte

⁽³⁾ Código de tamaño del asiento



SOLUCIONES INNOVADORAS

Para Perfiles de Vigas de Construcción



05/2026



3495632 G



3495632 G
04/2026 © ISCAR LTD
Todos los derechos reservados
Papel reciclable

Member IMC Group
iscar
www.iscar.com